

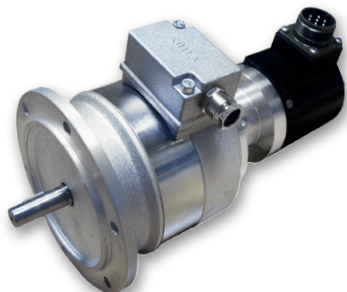
TKW615REO

solid shaft

Ø 115



Italsensor Quality System certified according to the UNI EN ISO 9001



Features:

TKW615REO - Heavy duty encoder with integrated tachogenerator.

- resolution up to 5.000 ppr; others on demand;
- protection degree up to IP55;
- connector output;



MECHANICAL SPECIFICATIONS/ CARATTERISTICHE MECCANICHE

Dimensions/ *Dimensioni*

Shaft loading/ *Carico sull'albero*

Shaft Rotation Speed/ *Numero giri*

Bearing life/ *Vita dei cuscinetti*

Weight/ *Peso*

see drawings/ vedi disegni
axial/ assiale 200 N; radial/ radiale 200 N
10.000 RPM (short cycle time/ brevi periodi) 6.000 RPM (continuous/ continui)
5 x 10⁹ rev. min./ giri (minimo)
~ 0,3 kg

ELECTRICAL SPECIFICATIONS/ CARATTERISTICHE ELETTRICHE

Resolution/ *Risoluzione*

Power supply/ *Alimentazione*

Output frequency/ *Frequenza in uscita*

Synchronous index output/ *Sincronismo di zero*

Supply current without load/ *Assorbimento in corrente*

Protection/ *Protezione*

5.000 ppr; others on demand/ 5.000 ppr; altri a richiesta
5 V; 24/5 V; 11÷30 V
up to 100 kHz/ fino a 100 kHz
on A default, B- A+B optional/ su canale A predefinito - B- A+B a richiesta
150 mA max
short circuit protection, no limit duration (only output LD2 and PP2);
against inversion of polarity (except 5V)/
contro il cortocircuito (solo elettronica LD2 e PP2);
contro inversione di polarità (escluso 5V)

MATERIALS/ MATERIALI UTILIZZATI

Flange/ *Flangia*

Housing/ *Corpo*

Shaft/ *Albero*

aluminum S11/ in alluminio S11
aluminum S11/ in alluminio S11
stainless steel/ acciaio inossidabile

ENVIRONMENTAL SPECIFICATIONS/ CARATTERISTICHE AMBIENTALI

Operating temperature range/ *Temperatura di lavoro*

Storage temperature range/ *Temperatura di stoccaggio*

Protection degree/ *Grado di protezione* (EN 60529)

Relative humidity/ *Umidità relativa*

Vibrations/ *Vibrazioni* (EN 60068-2-6)

Shock resistance/ *Resistenza a shock* (EN 60068-2-27)

-10°C ÷ +70 °C
-30°C ÷ +80 °C
IP55
98% RH without condensing/ senza condensazione
10 g (from 10 up to 2.000 Hz) / (da 10 a 2.000 Hz)
20 g (for 11 ms) /(per 11 ms)

TKW615REO

solid shaft

Ø 115

ORDER CODE

TKWXXXX REO444 . FRE . XXXX . XXXXX . X . K . = . XXX . XXX-XXXX . Xnnn

a

b

c

d

e

f

g

h

i

j

a MODEL/ MODELLO

TKW6151 REO444 unidirectional / monodirezionale
TKW6152 REO444 unidirectional + index/ monodirezionale + zero
TKW6161 REO444 bidirectional / bidirezionale
TKW6162 REO444 bidirectional + index/ bidirezionale + zero

b ASSEMBLY/ MONTAGGIO

FRE REO 444 flange/ flangia REO

c PULSE RATE/ IMPULSI GIRO

2 - 5 - 10 - 20 - 25 - 30 - 32 - 36 - 40 - 50 - 60 - 64 - 72 - 80 - 88 - 90 - 100 - 120 -
125 - 127 - 128 - 150 - 162 - 180 - 183 - 200 - 240 - 250 - 254 - 256 - 300 - 314 -
360 - 375 - 390 - 400 - 500 - 512 - 576 - 600 - 625 - 635 - 720 - 750 - 800 - 900 -
1000 - 1024 - 1200 - 1250 - 1270 - 1440 - 1500 - 1800 - 2000 - 2048 - 2500 - 2540 -
2700 - 3600 - 4096 - 5000

others on demand/ altri a richiesta

d POWER SUPPLY/ ALIMENTAZIONE

5 +5 V ±5 %
11/30 +11÷30 V
24/5 +11/30 V supply +5 V output

e OUTPUT FREQUENCY/ FREQUENZA IN USCITA

S from 0 a - up to 50 kHz / da 0 a 50 kHz
V from 0 a - up to 100 kHz / da 0 a 100 kHz

f PROTECTION DEGREE/ GRADO DI PROTEZIONE

K1 IP 55 (EN60529)

g SHAFT/ ALBERO

= Ø 11 mm

h ELECTRICAL CONNECTIONS/ CONNESSIONI ELETTRICHE

OUTPUT S ; P ; OC ; OP ; PP2 ; LD ; LD2 (except/ escluso TKW6162 REO444)
L07 on 7 pins radial MIL connector/ connettore circolare militare radiale a 7 poli;

OUTPUT LD ; LD2 (only/ solo TKW6162 REO444)
L10 on 10 pins radial MIL connector/ connettore circolare militare radiale a 10 poli;

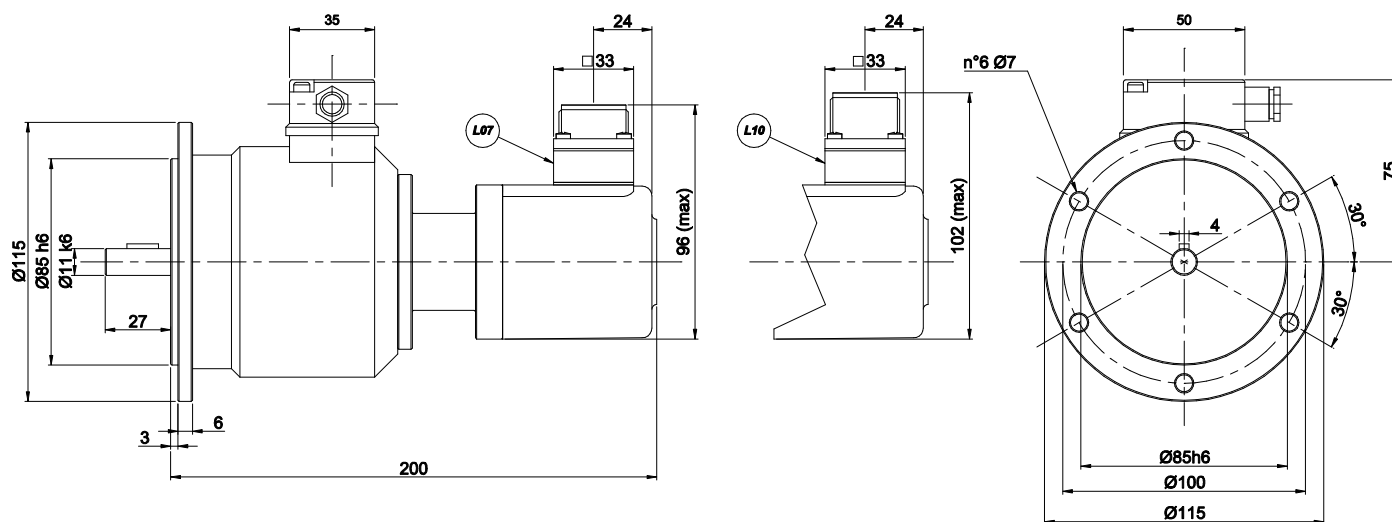
i OUTPUT CIRCUITS/ CIRCUITI DI USCITA

S NPN standard (resistor included- resistenza di pull-up inclusa)
OC NPN open collector
P PNP (resistor included resistenza di pull-down inclusa)
OP PNP open collector
PP2-5 Push-Pull 5 V output only - solo 5 V
PP2-1130 Push-Pull 11/30 Vcc output (only with voltage supply - solo con alimentazione 11/30 V)
LD Line driver RS422 (26LS31) only - solo 5 V or 24/5V
LD2-5 Line driver 5 Vcc output only - solo 5 V
LD2-1130 Line driver 11/30 Vcc output (only with voltage supply - solo con alimentazione 11/30V)

j CUSTOM

CUSTOM custom execution/ esecuzione custom

FRE REO444 Flange



Tachogenerator features/ Caratteristiche dinamo

Monolithic assembling:
Gruppo monolitico:

Encoder+ Tachogenerator 60V - 1.000 RPM
Encoder+ Dinamo 60V - 1.000 giri

Voltage/Tensione generata:

60V/ 1.000 RPM

Max. current/Corrente massima ammessa:

0,1 A @ 6.000 RPM

Linear error/ Errore di linearità:

max. 1 %

Ripple peak-peak/ Ondulazione picco-picco:

max. 1 %